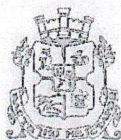
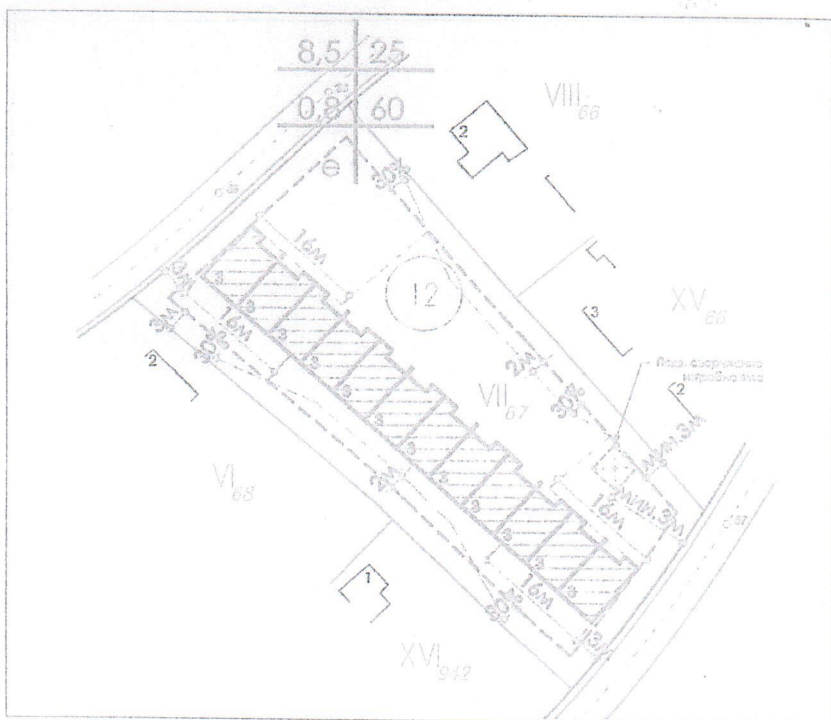


# СТОЛИЧНА ОБЩИНА



## ДИРЕКЦИЯ "ТЕРИТОРИАЛНО ПЛАНИРАНЕ"



М 1:1000

На основание чл. 140, ал.1, ал. 3 от ЗУТ, във връзка с чл.134, ал.6, чл.31. ал.1 и ал.5 от ЗУТ и чл.41 и чл.42 от ЗУТ; чл.47, ал.2 от ЗУТ и важи за инвестиционно проектиране на редови жилищни сгради и изгребна яма в УИИ VII-67, кв.12, в.з. „Малинова долина 2б част-разширение” м. Дунките по червените линии и цифри.

Имотът попада в устройствена зона „Жм2”, съгласно т.6 от Приложението към чл. 3, ал. 2 от ЗУЗСО с устройствени показатели: макс. Пл.-25%, макс. Кинт-0,8, мин. озеленена площ-60%, максимална Кк-8,50м, които са задължителни.

*Забележка: Издадената виза за проектиране не допуска намалени разстояния към съседни имоти или сгради, включително през улица.*

*Допуснатото застрояване се отразява служебно в действащия подробен устройствен план.*

Визата да се съобщи на заинтересуваните лица по чл. 131 от ЗУТ по реда на § 4 от ДР на ЗУТ. Визата подлежи на обжалване по реда на чл. 215, ал. 4 от ЗУТ в 14-дневен срок от съобщаването ѝ пред Административен съд София-град.

Жалбите се подават в Район „Витоша” и се изпращат в Административен съд София-град от отдел „Правен” на Направление „Архитектура и градоустройство” на Столична община.

ГЛАВЕН АРХИТЕКТ НА СТОЛИЧНА ОБЩИНА:

АРХ.ЗДРАВКО ЗДРАВКОВ

30.03.07





**СТОЛИЧНА ОБЩИНА – РАЙОН “ВИТОША”**

1618 гр. София, ул. “Слънце” №2

[www.raionvitosha.eu](http://www.raionvitosha.eu)

тел. 8187914, ф. 8562960

**СЛУЖЕБНА БЕЛЕЖКА**

На 31.05.2017 г. долуподписаните служители на Район “Витоша”- СО от отдел “УТКР”: инж. Мариана Станкова на длъжност Гл.експерт и Юлия Петкова на длъжност Мл.експерт извършихме залепване на информационното табло на Район “Витоша”- СО на издадена Виза за проектиране „Редови жилищни сгради и изгребна яма” в УПИ VII-67, кв. 12, м. ”Малинова долина II б част-разширение” с наш вх. № РВТ17-ВК08-609/04.04.2017 г.

Дата на качване: 31.05.2017 г.

Дата на сваляне: .....

Гл. експерт:

Инж. Мариана Станкова

Мл. експерт:

Юлия Петкова