



## СТОЛИЧНА ОБЩИНА – РАЙОН “ВИТОША”

1618 гр. София, ул. “Слънце” №2

www.raionvitosha.eu

тел. 8187914, ф. 8562960

ДО  
МИХАИЛ НИКОЛОВ КАРАМАЛКОВ

**Относно:** Издадена виза за проектиране на гл. архитект на СО за „Жилищни сгради и изгедна яма ” в УПИ Х-117, кв.7, м.”Малинова долина – II б част - разширение” с № САГ17-ГР00-1892/18.09.2017г.

### УВАЖАЕМИ ГОСПОДИН КАРАМАЛКОВ,

На основание § 4 от ДР към ЗУТ, и чл.140, ал.3 от ЗУТ, във връзка с чл.131, ал.1 от ЗУТ, Ви съобщаваме за издадена **виза за проектиране № САГ17-ГР00-1892/18.09.2017г.** от главния архитект на Столична община. Визата може да се обжалва по законосъобразност в 14 – дневен срок от настоящото съобщение.

**Приложение:** Копие от виза за проектиране № САГ17-ГР00-1892/18.09.2017г. главния архитект на Столична община.

ГЛ. АРХИТЕКТ НА РАЙОН „ ВИТОША ” - СО: .....  
АРХ. МИРОСЛАВ РУСЕВ



СК

СТОЛИЧНА ОБЩИНА  
СО Район Витоша  
Ул. Слънце, № 2, София 1618  
тел. 02/8187943  
№ Към РВТ17-ВК08-1639-[6]  
от 06.02.2018

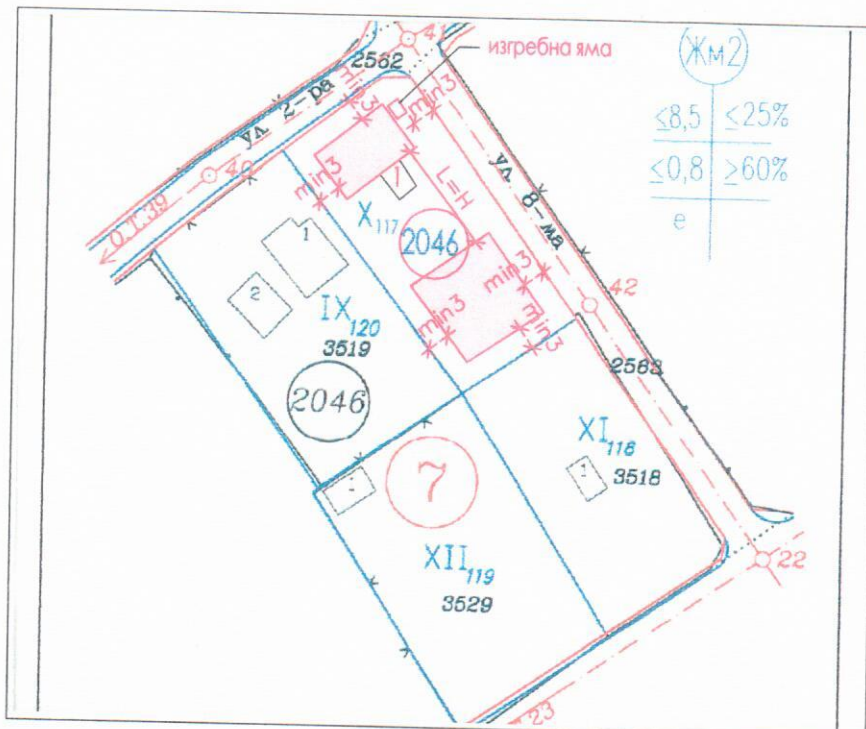


(90)1

# СТОЛИЧНА ОБЩИНА



## ДИРЕКЦИЯ "ТЕРИТОРИАЛНО ПЛАНИРАНЕ"



М 1:1000

Издава се на основание чл. 140, ал. 1 и ал. 5 от ЗУТ, чл. 41, ал. 2 и чл. 47, ал. 2 от ЗУТ, във връзка с §2, ал. 5 от ПЗР на ЗУЗСО и при спазване на чл. 33 от ЗУТ.

Важи за инвестиционно проектиране на жилищни сгради и изгребна яма в УПИ Х-117 (ПИ с идентификатор 68134.2046.3517), кв. 7, м. "Малинова долина – II б част - разширение", при следните условия:

По червените линии, цифри и текст.

Подробният устройствен план е одобрен със заповед на Главния архитект на СО № РД-1188/19.12.1995 г., потвърдена с Реш. №85 по Прот. № 56/06.08.2003г на СОС и зап. № РД-09-50-342/05.04.2007г. за ОФГ на Главния архитект на СО.

Имотът попада в устройствена зона ЖМ2, съгласно т. 6 от Приложението към чл. 3, ал. 2 от ЗУЗСО с устройствени показатели максимална плътност на застрояване 25%, максимален Кинт 0,8, минимално озеленяване 60%, макс. кота корниз 8.5 м, които са задължителни.

**Забележки:**

- Издадената виза за проектиране не допуска намалени разстояния към съседни имоти или сгради, включително през улица.
- Разрешение за строеж за горепосания обект е допустимо да бъде издадено, само при приложен план за регулация за съответния урегулиран поземлен имот, както и за прилежащата му улица – по начин, който да позволява цялостно изграждане на улицата до и пред имота, както и на другите елементи на техническата инфраструктура и свързване на строежите в имота с тях.

ГЛАВЕН АРХИТЕКТ  
НА СТОЛИЧНА ОБЩИНА:  
/АРХ. ЗДРАВКО ЗДРАВКОВ/

САГ17-ГР00-1892/2017г.

Съгласували:

арх. Б. Кърдрева, /Директор дирекция „ТП“/  
Ст. Щерева, /Директор дирекция „ПНИФО“/  
урб. Зл. Терзиев, /Началник отдел „УП“/  
Изготвил: арх. Т. Моева, /Гл. експерт в отдел „УП“/

